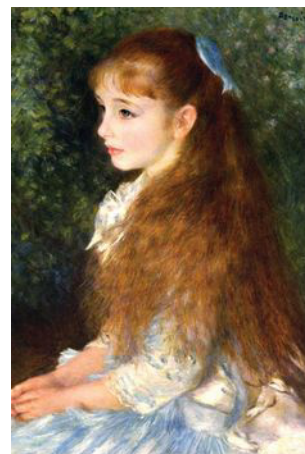


Mostra “Le storie dell’Impressionismo”

Treviso 22 - 23 aprile 2017



1° giorno 22 APRILE 2017: TREVISO

Ritrovo dei partecipanti nel luogo convenuto, sistemazione in bus e partenza per il Veneto con soste facoltative lungo il percorso. Pranzo libero a Treviso. Una città che regala momenti da sogno a chi ama camminare senza fretta e sedersi per un po' in un'osteria o in un piccolo locale per assaporare le prelibatezze della terra trevigiana. Al termine incontro con la guida e visita della città (2h.30). Il cuore è **Piazza dei Signori**, dove si affacciano **Palazzo dei Trecento** e la **Torre civica**. Non lontano si erge l'elegante **Loggia dei Cavalieri**, decorata con scene cavalleresche.



La via Calmaggiora conduce alla **Cattedrale**, che al suo interno custodisce gli affreschi del Pordenone e la pala con l'Annunciazione del **Tiziano**. Completano il fascino della città gli scorci pittoreschi dei **Buranelli**, la **Pescheria** e **Ponte Dante**, alla confluenza di Sile e Botteniga.

Alle ore 17.30 ingresso e visita con guida al **Museo di Santa Caterina**, sede della Pinacoteca Civica e delle collezioni archeologiche della Città. Al suo interno, una vasta esposizione dedicata alle **Storie dell'impressionismo**, raccontata in 140 opere. L'esposizione è suddivisa in sei sezioni, che consentono di percorrere un cammino tra capolavori che hanno segnato una delle maggiori rivoluzioni nella storia dell'arte di tutti i tempi. Ci sarà la possibilità di vedere anche la Mostra di **Tiziano Rubens Rembrandt. Tre capolavori dalla Scottish National Gallery di Edimburgo**, sarà quindi un approfondimento, rispetto alla grande mostra sulla Storia dell'impressionismo. Infine **la grande pittura italiana del secondo novecento (Da Guttuso a Vedova a Schifano. Il filo della pittura in Italia nel secondo Novecento)**.



Al termine, trasferimento in pullman in hotel, sistemazione nelle camere riservate, cena e pernottamento.

2° giorno 23 APRILE 2017: ASOLO e CASTELFRANCO VENETO

Prima colazione in hotel e partenza in pullman per **Asolo**, annoverato tra i borghi più belli d'Italia. Visita con guida della cittadina, che presenta una cinta muraria ben conservata che culmina nella Rocca. Il **Castello di Asolo**, fiore all'occhiello della cinta muraria, diventa la dimora della nobile veneziana **Caterina Cornaro**. Qui la nobildonna inizia ad ospitare artisti e letterati. È l'epoca de "**Gli Asolani**" di Bembo e della pittura del **Giorgione**. Oggi la cinta è ancora visitabile seppur parzialmente abbattuta durante il Regno Lombardo Veneto, mentre il Castello è diventato un museo dedicato a **Elenora Duse**.



Proseguimento per **Castelfranco Veneto**, pranzo al ristorante e visita guidata della città. La sua cinta muraria, di mattoni rossi, è una delle più caratteristiche d'Italia. Il simbolo della città è senza dubbio il **Castello del secolo XII**, conservato quasi integralmente con le torri e le alte mura che cingono il borgo antico. All'esterno del castello si possono osservare diversi palazzi dei secoli XVI, XVII e XVIII. Da non perdere è il **Duomo di San Liberale**, del secolo XVIII, opera di **Francesco Maria Preti**, di ascendenza palladiana e con un campanile ricavato da una delle torri murarie della città. All'interno si conserva una delle opere del **Giorgione**, l'artista simbolo di Castelfranco: la **Pala Madonna col Bambino in trono e i SS. Francesco e Liberale**.

Nel pomeriggio, sistemazione in pullman GT e rientro ad Ancona, con soste facoltative lungo il percorso.

Quota di partecipazione: € 190,00

(Base 25 partecipanti)

Supplemento singola € 25,00

LA QUOTA INCLUDE:

- Pullman GT a disposizione da Ancona e come da programma indicato;
- Sistemazione in camere doppie/matrimoniali presso hotel a 4 stelle a Cittadella, per 1 notte, inclusa prima colazione a buffet e cena in hotel (bevande incluse);
- Visite guidate: mezza giornata Treviso – mezza giornata Asolo + Castelfranco; ingresso con guida alla Mostra “Storie dell’Impressionismo”;
- Pranzo in ristorante a Castelfranco il giorno 23 aprile;
- Assicurazione medico e bagaglio

LA QUOTA NON INCLUDE:

Iscrizione e gestione pratica € 17 da versare al momento della prenotazione;

Tassa di soggiorno € 2, da pagare in loco;

ingressi in musei e monumenti (se non diversamente specificato), mance, extra di carattere personale e tutto quanto non espressamente indicato alla voce “La quota include”.

L’ordine di visita dei siti potrà variare in base all’organizzazione tecnica del viaggio.

Riservata ai soci

Informazioni e prenotazioni

Presso la sede DLF di Via De Gasperi 36/a, tel. 071 2075130

lunedì, mercoledì e venerdì ore 9.30/12.30.

Direzione Tecnica:

Omnia incentive house S.r.l. • Via Saponiaia 17 • 47891 Dogana • Repubblica San Marino

tel. (+378) 0549 960454 • fax (+378) 0549 969447 • info@omniarsm.com • www.omniarsm.com

Cod. Op. Ec. n. SM 21113 • Ric. Giur. del 12/03/2007 • Rag. Soc. Trib. RSM n. 4665 • Cap. Soc. € 25.500,00 i.v.

Polizza RC Allianz n° 195296 • Direttore Tecnico Vera Giancecchi